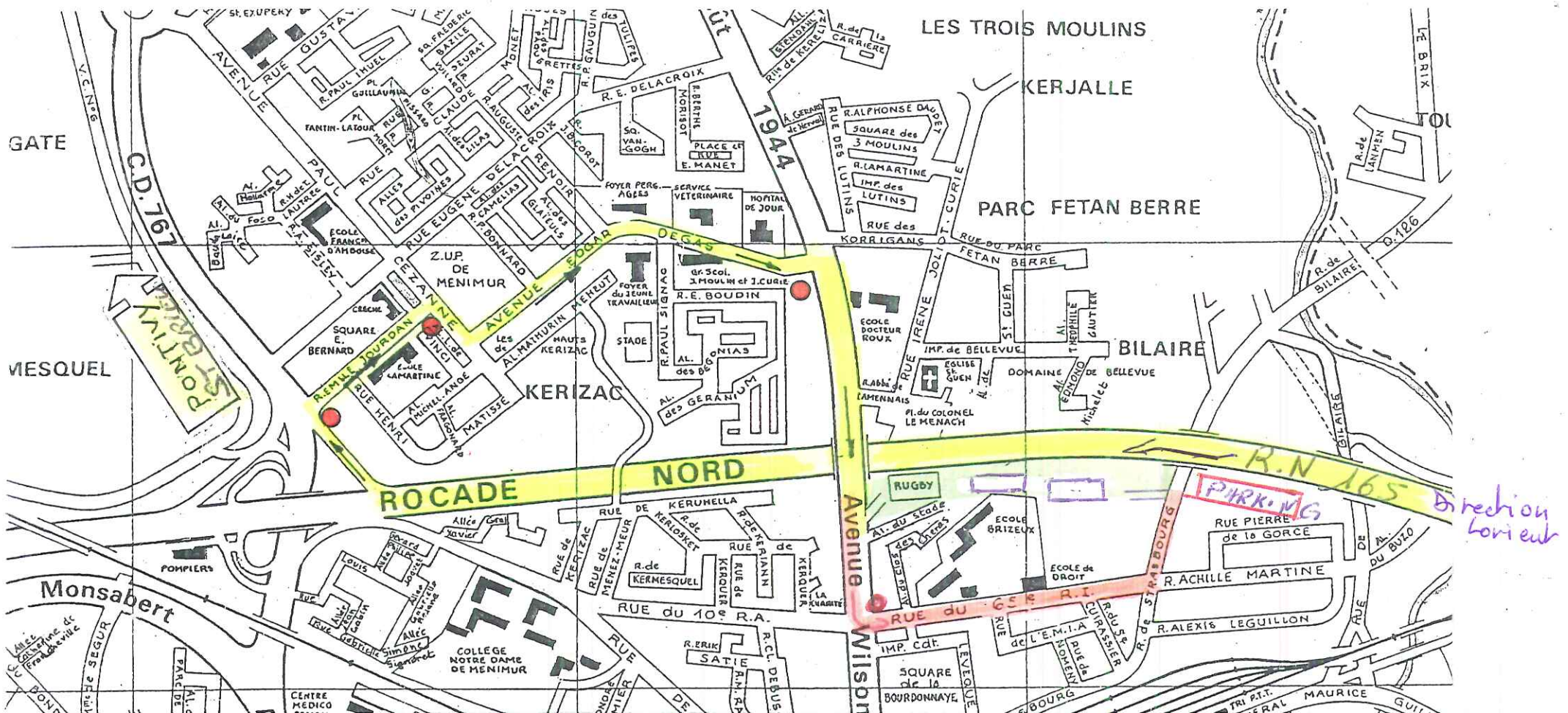
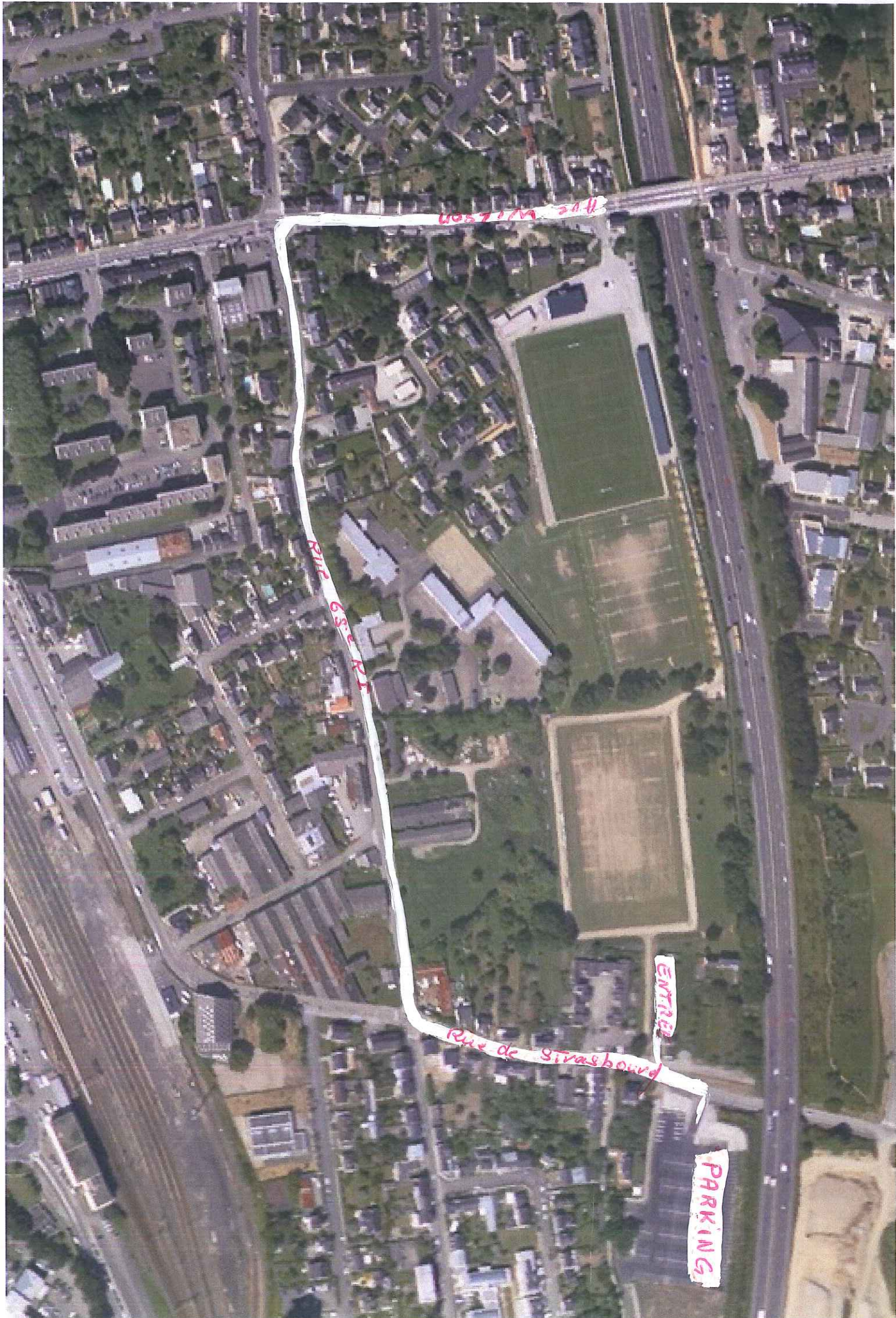


En venant de Rennes ou Nantes,

- Prendre la Rocade Nord (direction Lorient, Auray).
- Sortir à la sortie Pontivy, St Brieuc.
- 1^{er} feu tricolore, à droite. De même au 2^{ème} puis au 3^{ème} feu.
- Vous passez au dessus de la voie rapide, le Stade Jo Courtel est sur votre gauche.
- *Pour accéder au Parking passer devant l'entrée principale*
- *descendre l'Avenue Wilson jusqu'au feu.*
- *prendre à gauche Rue du 6^e R.I.*
- *puis à gauche sur la Rue de Strasbourg.*





Rue Wilson

Rue de Sivasbourg

ENTRÉE

Rue de Sivasbourg

PARKING